

Tota pulchra es à4

Clemens Morel
(fl. 1543 - 1552)

Novum et Insigne Opus Musicum - Nürnberg - Montanus et Neuberus - 1559

Canto

To - ta pul - chra es a - mi - ca me - a, et ma - cu - la non est

Alto

To - ta pul - chra es, a - mi - ca me - a, et

Tenor

Basso

8

in te, et ma - cu - la non est in te, in

ma - cu - la non est in te, et ma - cu - la non est

Et ma - cu - la non est in te,

Et ma - cu - la non est in te, et ma - cu - la non est

13

te, mel

in te,

fa - vus di - stil - lans la bi - a tu - a, mel et lac sub lin - gua tu

in te fa - vus di - stil - lans la - bi - a tu - a mel et lac sub lin - gua

20

et lac sub lin - gua tu a, o - dor

mel et lac sub lin - gua tu a, o - dor un -

a, sub lin - gua tu a,

tu a, sub lin - gua tu a,

26

un-guen-to - rum tu - o - rum, su - per o -

guen-to - rum tu - o - rum, su - per

32

mni-a a-ro-ma - ta: iam e-nim hy-ems trans-i-it, im-ber ab-i-

o-mni-a a-ro-ma - ta, dum e-nim hy-ems trans-i-it, im-ber ab-

dum e-nim hy-mens trans-i-it, im-ber

dum e-nim hy-mens trans-i-it, im-ber ab-

39

it, et re-ces-sit, vi-e-ae flo-ren-tes,

i-it et re-ces-sit, vi-ne ae flo-ren-tes,

ab-i-it et re-ces-sit, flo-res ap-pa-ru-e-runt, o-do-

i-it, et re-ces-sit, flo-res ap-pa-ru-e-runt, o-

46

et vox tur-tu-ris au-di-ta est in

et vox tur-tu-ris au-di-ta est in ter-ra no-

rem de-de-runt, et vox tur-tu-ris au-di-a est in ter-

do-rem de-de-runt, et vox tur-tu-ris au-di-ta est n ter-ra no-

ter - ra no - stra, in ter - ra nos - tra, in ter - ra no -

stra, in ter - ra no - stra, in ter - ra no -

ra no - stra, no - stra, in ter - ra no - stra, in ter - ra no -

stra, in ter - ra no - stra, in ter - ra no -

stra. Sur - ge, pro - pe - ra a - mi - ca me - a, a - mi - ca me - a,

Sur - ge pro - pe - ra a - mi - ca me - a, a - mi - ca me - a,

tra. Sur - ge, pro - pe - ra, sur - ge pro - pe - ra, a - mi - ca

stra. Sur - ge, pro - pe - ra a - mi - ca me - a, a - mi - ca me - a,

a - mi - ca me - a, a - mi - ca me - a, ve - ni de Li - ba - no, ve -

a - mi - ca me - a, ve - ni de Li - ba -

me - a, me - a, ve - ni de Li - ba - no, ve -

a - mi - ca me - a, a - mi - ca me - a, ve - ni de Li - ba - no,

- ni co - ro - na - be - ris, ve - ni de Li - ris.

no, ve - ni co - ro - na - be - ris, ve - ni, ve - ni - ris.

ni co - ro - na - be - ris, ve - ni de Li - ris.

ve - ni co - ro - na - be - ris, Ve - ni de ris.

Canto

Tota pulchra es à4

Clemens Morel
(fl. 1543 - 1552)

Novum et Insigne Opus Musicum - Nürnberg - Montanus et Neuberus - 1559

To-ta pul-chra es a-mi-ca me-a, et ma-cu-la non est

in te, et ma-cu-la non est in te, in

mel et lac sub lin-gua tu a,

o-dor un-guen-to-rum tu-o rum,

su-per o-mni-a a-ro-ma-ta: iam e-nim hy-ems trans-i-it, im-

-ber ab-i-it, et re-ces-sit, vi-e-ae flo-ren-tes,

et vox tur-tu-ris au-di-ta est in ter-ra no-stra, in ter-ra nos-

tra, in ter-ra no-stra. Sur-ge, pro-pe-ra a-mi-ca me-a,

a-mi-ca me-a, a-mi-ca me-a, ve-ni de Li-ba-no, ve-

-ni co-ro-na-be-ris, ve-ni de Li-ris.

Alto

Tota pulchra es à4

Clemens Morel
(fl. 1543 - 1552)

Novum et Insigne Opus Musicum - Nürnberg - Montanus et Neuberus - 1559

2

To - ta pul-chra es, a - mi-ca me - a, et

ma-cu-la non est in te, et ma-cu-la non est in te,

5

mel et lac sub lin-gua tu-a, o - dor un-

guen-to - rum tu - o - rum, su - per

o-mni-a a - ro-ma - ta, dum e - nim hy - ems trans - i - it, im - ber ab -

2

i - it et re-ces - sit, vi - ne ae flo - ren - tes,

et vox tur-tu-ris au - di-ta est in ter-ra no - stra, in ter-ra no - stra, in

ter-ra no - stra. Sur - ge pro-pe-ra a - mi-ca me - a, a-mi-ca

me-a, a - mi-ca me - a, ve - ni de Li - ba-

1 2

no, ve - ni co - ro - na-be-ris, ve - ni, ve - ni - ris.

Tenor

Tota pulchra es à4

Novum et Insigne Opus Musicum - Nürnberg - Montanus et Neuberus - 1559

Clemens Morel
(fl. 1543 - 1552)

8

Et ma-cu-la non est in te, fa-vus di - stil - lans la__

15

8 __ bi-a tu - a, mel et lac sub__ lin-gua tu - a,

22

8 sub lin - guatu - a, dum__ e-nim

35

8 hy - mens__ trans - i - it, im - ber ab - i - it et__ re-ces - sit, flo-

42

8 - res ap-pa - ru - e-runt, o - do - rem de - de - runt, et vox

49

8 tur-tu-ris au-di-a est in ter - ra no-stra, no - stra, in ter-ra

55

8 no - stra, in ter-ra no - tra. Sur - ge, pro-pe-ra, sur - ge pro-pe-ra,__

62

8 a-mi-ca me - a, me__ a, ve - ni de Li - ba-no, ve -

69

8 ni co-ro - na - be - ris, ve - ni de Li - ris.

1 2

Basso

Tota pulchra es à4

Novum et Insigne Opus Musicum - Nürnberg - Montanus et Neuberus - 1559

Clemens Morel
(fl. 1543 - 1552)

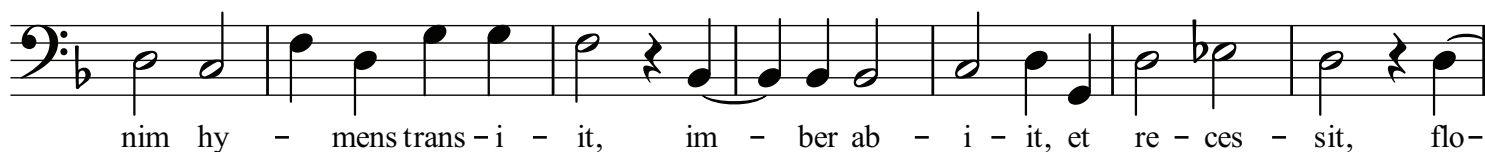
13



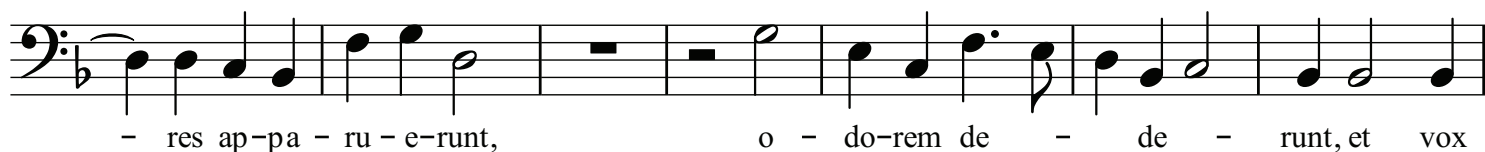
20



35



42



49



56



63



69

